

Naturvärdesbedömning Pumpgatan Lindholmen

Camilla Finsberg, biolog, park- och naturförvaltningen 2017-11-08

Sammanfattning

Naturvärdena i området utgörs av trädrader, varav flera bedöms ha ett generellt biotopskydd.

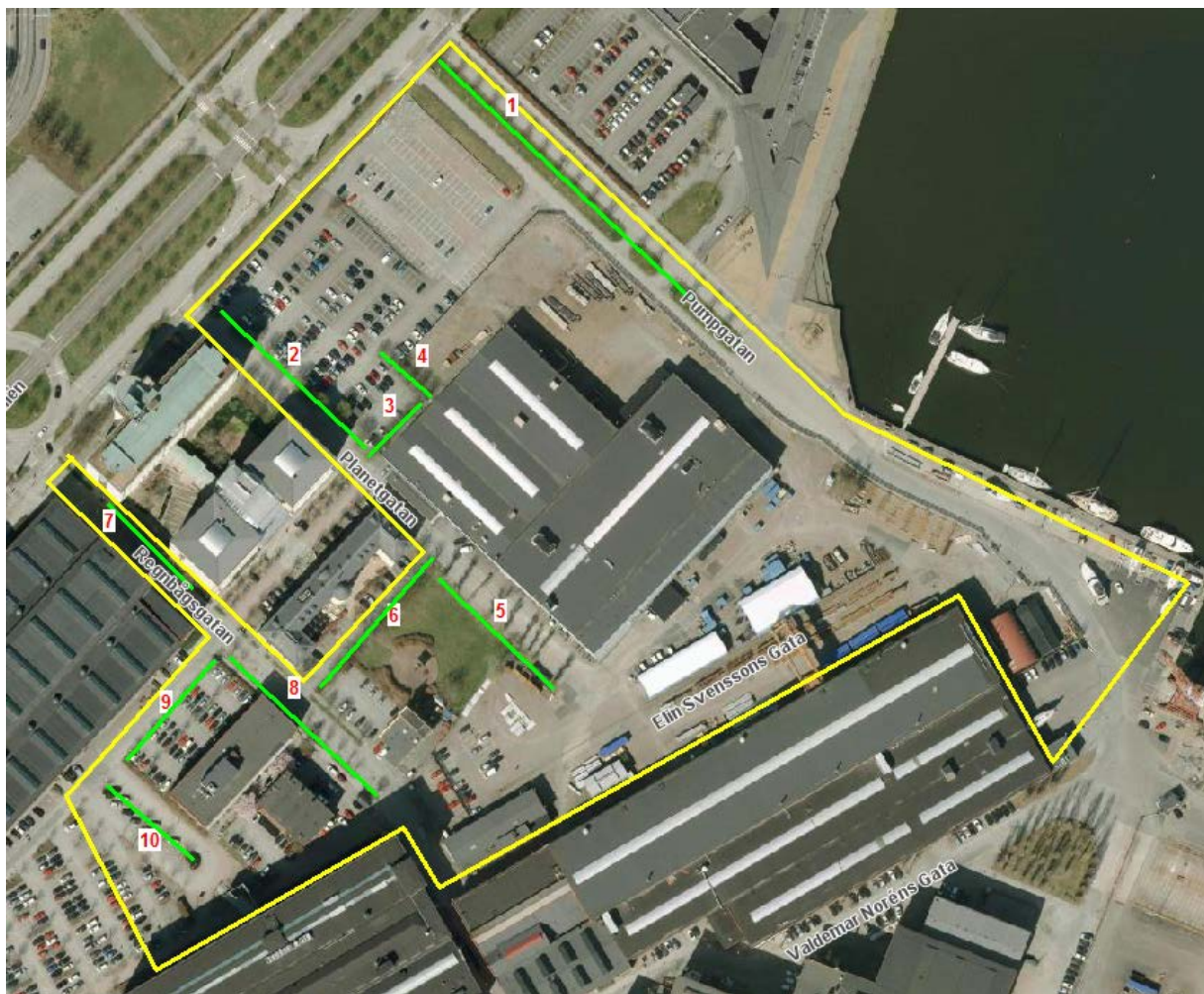
Det växer en hel del lavar i flera av trädraderna, men det är huvudsakligen vanliga arter. Flera av popplarna i område 5 har en stamdiameter på över en meter, vilket gör att de räknas till särskilt skyddsvärda. Barken är grov och hamling har givit träden strukturer som har positiv betydelse för biologisk mångfald. Dock noterades inga naturvårdsintressanta lav- eller mossarter på träden.

De två hästkastanjerna i område 6 har en del blottad ved och svamppåväxt och har positiv betydelse för biologisk mångfald. Dock noterades inga naturvårdsintressanta lav- eller mossarter på träden.

Förutom nämnda trädrader 1-10, finns en del enstaka träd samt trädrader med träd under 20 cm i diameter, det vill säga som inte har generellt biotopskydd.

Ingen ytterligare naturvärdesinventering bedöms behövas i detta skede.

Översikt



Trädtrader som bedöms ha generellt biotopskydd.

1. Dubbel trädrad av 32 lindar (>20 cm) längs Pumpgatan. Inga särskilda naturvärden.
2. Trädrad av 9 lönnar (30 - 40 cm) längs Planetgatan. Inga särskilda naturvärden.
3. Trädrad av 5 lönnar (30 - 40 cm) längs p-plats Planetgatan. Inga särskilda naturvärden.
4. Trädrad av 6 lönnar (25 - 35 cm) längs p-plats Planetgatan. Inga särskilda naturvärden.
5. Trädrad av 8 popplar (flera > 100 cm) längs Planetgatan. Visst naturvärde.
6. Trädrad av 7 lindar och 2 hästkastanjer (40 - 55 cm) längs gatan mellan Planetgatan och Regnbågsgatan. Visst naturvärde.
7. Trädrad av 6 vitoxel (25 – 30 cm) längs Regnbågsgatan. Inga särskilda naturvärden.
8. Trädrad av 10 vitoxel (25 – 30 cm) längs Regnbågsgatan. Inga särskilda naturvärden.
9. Trädrad av 7 körsbär (20 – 25 cm) längs p-plats mellan Regnbågsgatan och Götaverksgatan. Inga särskilda naturvärden.
10. Trädrad av 5 körsbär (25 – 30 cm) på p-plats vid mellan Regnbågsgatan och Götaverksgatan. Inga särskilda naturvärden.

Bilder



1. Del av Lindallé längs Pumpgatan. Mot SÖ.



2. Trädrad av lönn. Mot NV.



3 och 4. Trädrader av lönn. Mot NÖ.



5. Del av trädrad av poppel. Mot SÖ.



6. Del av trädrad av lind och hästkastanj. Mot NÖ.



7. Del av trädrad av vitoxel på Regnbågsgatan, norra delen. Mot NV.



8. Trädrad av vitoxel på Regnbågsgatan, södra delen. Mot SÖ.



9. Del av trädrad av körsbär. Mot S.



10. Del av trädrad av körsbär. Mot Ö.